

Strolche



Eltern-Kind-Initiative
„Die kleinen Strolche“ e.V.
Kindertagesstätte für Kinder von 1 bis 7 Jahren
Feldstr. 12 · 63110 Rodgau · 0 61 06 / 24 166
www.strolche-kids.de

erLEBEN



BIS 16.07.2018

TÄGLICH ABENTEUER

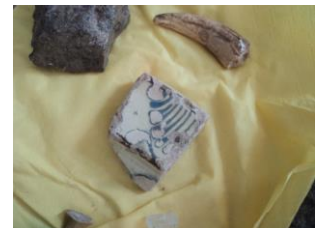
Wie entdeckendes Lernen neue Wege eröffnet.

WELTRAUMGEFÄNGNIS

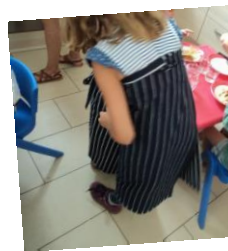
Die Kinder haben unser Hasengehege in ein Planetarium verwandelt, hoffentlich stürzt keiner ab.



Unsere Schulkinder wurden im letzten Halbjahr zu Museumsgründern.



Interview mit unserem Museumsdirektor B. 6 Jahre: Wie kam es zu der Idee im Strolchehaus ein Museum einzurichten? Weil wir nicht so oft im Museum bezahlen können haben wir selbst ein Museum aufgemacht. Was stellt ihr aus? Alte Holzmesser und Steine, Knochen die wir finden und einen ägyptischen Stein. Wer hat euch gesagt, wie wertvoll dieser besondere Stein ist? Ein Museumsführer im archäologischen Museum in Frankfurt. Wart ihr oft im Museum? Im Senkenbergmuseum, Architekturmuseum, im Filmmuseum und in verschiedenen Zoos. Wie verhalten die Kinder in eurer Ausstellung? Nicht alle sind immer respektvoll, aber wir helfen ihnen es zu lernen, nicht alles anzugreifen. Forscht ihr auch? Wir erforschen die Steine, die Formen, die Größen, die Farben und wie hart sie sind. Kann man mit Steinen auch schreiben? Nur wenige Schreibsteine haben wir. Könnt ihr mit Steinen auch Feuer machen? Manchmal mit den Feuersteinen. Wie sehen die aus? Die sind schwarz-orange. Was habt ihr in den Wasserbecken? Das sind nur Dekosteine. Wieviele Besucher habt ihr? Manchmal so drei, zwei oder sieben. Die meisten wollen nicht ins Museum. Ist euer Museum auch geschlossen? Nein nie, außer während dem Mittagessen. Wer passt darauf auf? Wir haben eine Abwechslung beim Dienst. Habt ihr auch noch andere Maßnahmen? Wir haben Kameraüberwachung und ein Sicherheitssystem. Bei schlimmen Fällen springen wir auf den Rücken. Gibt es Regeln? Bitte nicht mit Essen oder Trinken reingehen. Bitte keine Steine anfassen. Bitte den Museumsdirektor nicht mit Geld betrügen. Wie entstand die Idee mit der Wanderausstellung? So kamen wir mit dem Museum auch mal woanders hin. Wo habt ihr ausgestellt? Im Waldkindergarten Dietzenbach. **.DANKE**



Bobby Car Waschanlage mit Tankstelle. Neues Karussell. Unser Restaurant leiten die Kinder. Neue Klötze im Bauraum. Schnitzkurs mit unseren Praktikanten.